

Activité 1 p 136 (Indigo 3^e) CORRECTION

1. $10 + 6 \times 4 = 34$

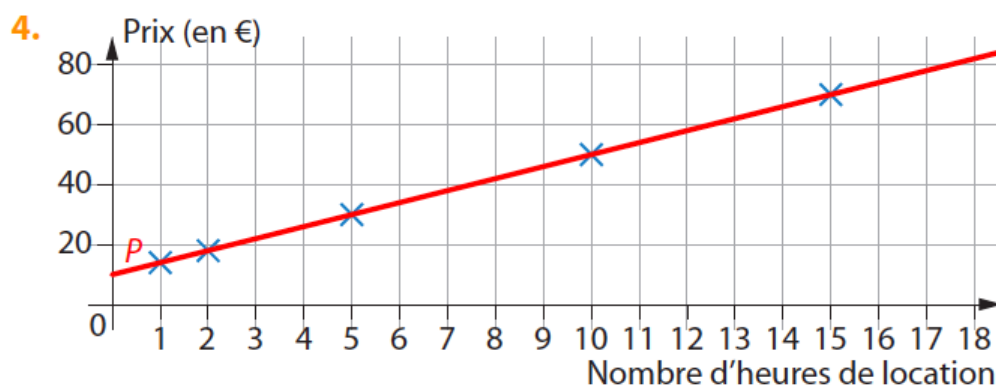
Une location de 6 h coûte 34 €.

2.

Nombre d'heures de location x	1	2	5	10	15
Prix payé $P(x)$ (en euros)	14	18	30	50	70

On peut faire remarquer aux élèves que ce tableau n'est pas un tableau de proportionnalité, soit en le constatant après avoir fait les calculs et rempli le tableau, soit en amont (2 fois plus d'heures de location ne coûtent pas 2 fois plus cher).

3. $P(x) = 10 + 4x$



On remarque que les points semblent alignés.

5. $P(0) = 10$. Cela correspond aux frais fixes (coût pour 0 heures de location).

6. Le client paie 4 € pour chaque heure supplémentaire payée.
Sur le graphique, si on avance de 1 en abscisse (1 heure de plus), on doit monter de 4 en ordonnée pour retrouver un point de la représentation graphique (augmentation de 4 €).